



当社北欧デザイン住宅施工例



ウッドデッキで陽光を楽しむ



木のぬくもりを感じるリビングルーム



陽光と緑の自然を楽しむトップライト



採光重視の子供部屋



天井の高い快適な開放感!!

北の家へようこそ!

欧

※全て、北欧の家をデザインする当社建築の施工例です。参考にご覧下さい。

NODA IRUMASHI city
produce by SAITAMAKAIHATU



ネイビーの玄関ドアがお洒落



暖炉が似合うリビングルーム

駅より徒歩5分の野田現地は、緩やかな南傾地の陽光と爽やかに通りぬける風、ゆったり6M道路と新しい街並が開放感を与えています。そして入間川の緑の自然環境や運動公園、あけぼの子ども森公園(トーベ・ヤンソンあけぼのこどものもりこうえん)へ1600Mと北欧とのかかわりを感じる街がここに誕生しました。

元加治駅歩5分のコミュニティ



上棟前の開放的な現地/H31年4月5日撮影

土地 **41** 坪
~ **42** 坪
東6M公道面

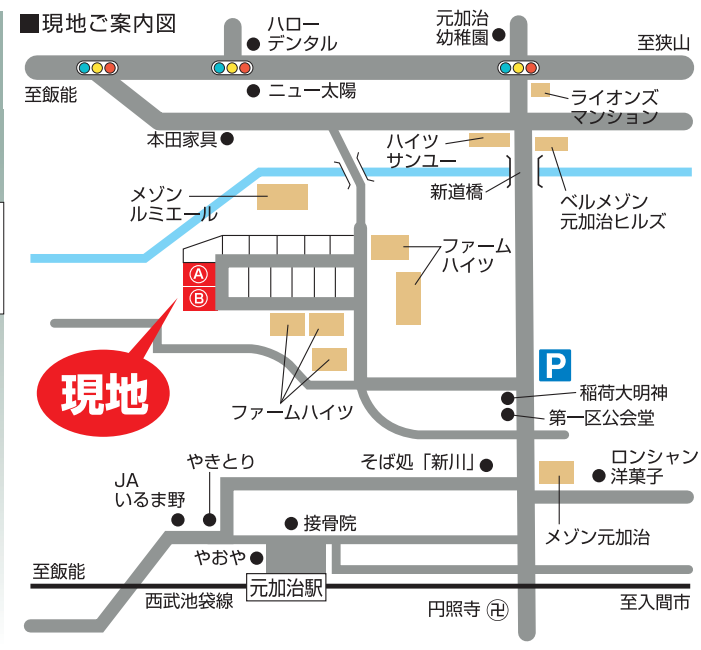
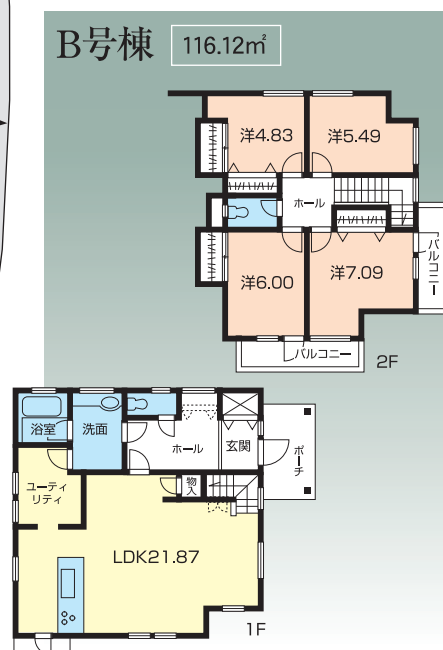
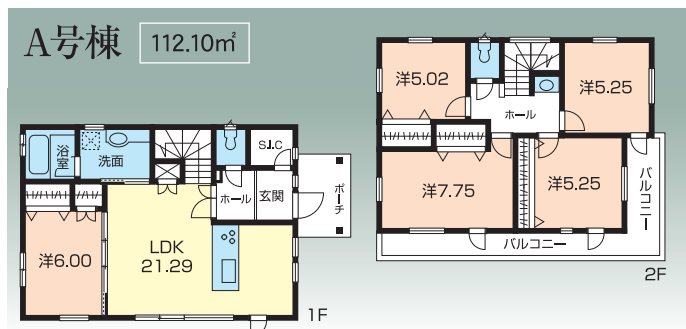
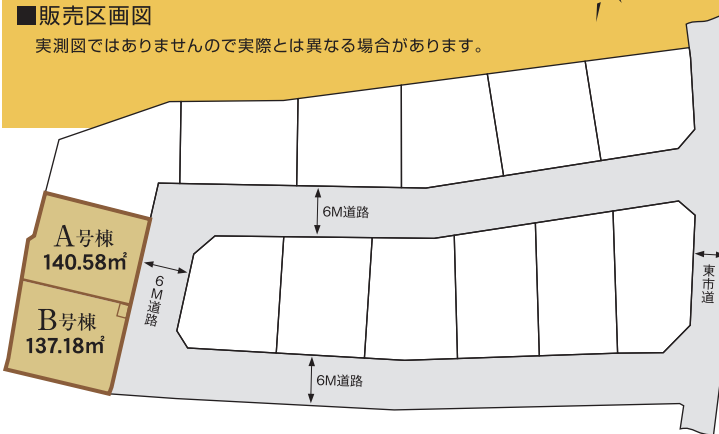
- ◆本下水 ◆陽当良好
- ◆カースペース2台可

新築分譲住宅「入間市野田」全2棟・今回販売2棟

●所在/入間市野田字馬場224番13・14 ●交通/西武池袋線「元加治」駅歩5分 ●土地面積/137.18㎡~140.58㎡(各正味)他私道持分各128.62㎡×1/4有(前面道路を2019年12月入間市に採納予定) ●地目/畑 ●用途地域/第1種中高層住居専用地域 ●建ぺい率/60% ●容積率/150% ※その他法22条指定区域 ●建物面積/112.10㎡~116.12㎡(2019年7月入居予定) ●建築確認番号/第SJK-KX185434320号他 ●販売棟数/全2棟・今回販売2棟 ●販売価格/各3,980万円(各税込) ●接道状況/東6M位置指定道路 ●設備/東京電力、公営水道、本下水、都市ガス ●取引態様/売主:埼玉開発株式会社 ●広告有効期限/2019年7月31日 ●広告制作中に売却の際はご容赦下さい。 ●図面と現況に相違の有る場合は現況優先にてご了承下さい。

北欧の家 現地見学・相談会

今週の **土・日** 開催 ●受付時間/AM10:00~PM5:00
売主物件に付 仲介手数料不要



日高市を中心として、飯能市・入間市・狭山市
常時500物件超
E-mail: info@saitamakaihatu.jp

公開中!
新着情報を定期的に配信中!

埼玉開発株式会社

■埼玉県知事免許(特)第12696号 ■埼玉県建設業許可(特-28)第38821号 ■(公社)全日本不動産協会会員 ■(公社)不動産保証協会会員 ■(公社)首都圏不動産公正取引協議会加盟

〒350-1249
埼玉県日高市高麗川2丁目1-14
《駐車場完備》火・水不定休

0120-25-2996

TEL.042-985-3123 FAX.042-985-4196

